

smart control e-plug mit Energiemessfunktion

Art.- Nr. 51150

Kurz-Bedienungsanleitung



ACHTUNG!
bei ANDROID geänderter Suchbegriff zur App

Wichtig

Lesen Sie vor Inbetriebnahme des Geräts alle Bedienhinweise aufmerksam und vollständig durch. Eine ausführliche Bedienungsanleitung steht zum Herunterladen bereit (Link s. u.).

Vereinfachte EU-Konformitätserklärung

Hiermit erklärt stabo Elektronik GmbH/Hildesheim, dass die Funkanlage Typ *stabo smart control e-plug* der Richtlinie 2014/53/EU entspricht. Der vollständige Text der EU-Konformitätserklärung ist unter der folgenden Internetadresse verfügbar:

http://stabo.de/fileadmin/BdA/BdA_stabo_smart_control_e-plug_DE_EN.pdf

Lieferumfang

WLAN-Steckdose
Kurz-Bedienungsanleitung (deutsch/englisch)

Bitte überprüfen Sie den Packungsinhalt auf Vollständigkeit. Prüfen Sie vor der Benutzung des Geräts, ob äußerliche Beschädigungen vorliegen. In diesem Fall nehmen Sie das Produkt nicht in Betrieb, sondern setzen sich umgehend mit Ihrem Fachhändler in Verbindung.

Tasten-Funktionen und LED-Status

WLAN-Status

LED blinkt langsam: Steckdose ist mit Netzwerk verbunden

LED blinkt schnell: Konfigurations-Modus aktiv *oder* keine Netzwerkverbindung

Schalt-Taste

Manuelles Ein-/Ausschalten

LED leuchtet bei eingeschalteter WLAN-Steckdose

Zurücksetzen auf Werkseinstellung (Taste für ca. 5 Sek. drücken)

LED blinkt schnell

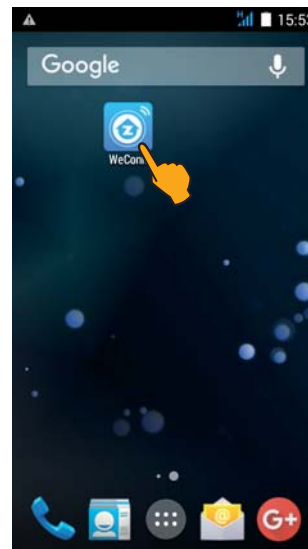
Direkt-Modus zwischen smart control e-plug und Smartphone aktivieren (Taste für ca. 10 Sek. drücken)

LED blinkt erst schnell, dann langsam

Inbetriebnahme / Installation

Laden Sie zunächst entsprechend dem Betriebssystem Ihres Mobilgeräts die iOS- bzw. Android-Version der App **WeConn** aus dem App Store bzw. Google Play Store. Geben Sie dazu **WeConn** (ANDROID: **Weconn Plug App**) in die Suchleiste ein, markieren die App, laden sie herunter und installieren sie.

Hinweis: In dieser Bedienungsanleitung werden alle Bedienschritte am Beispiel der Android-Version der App beschrieben.



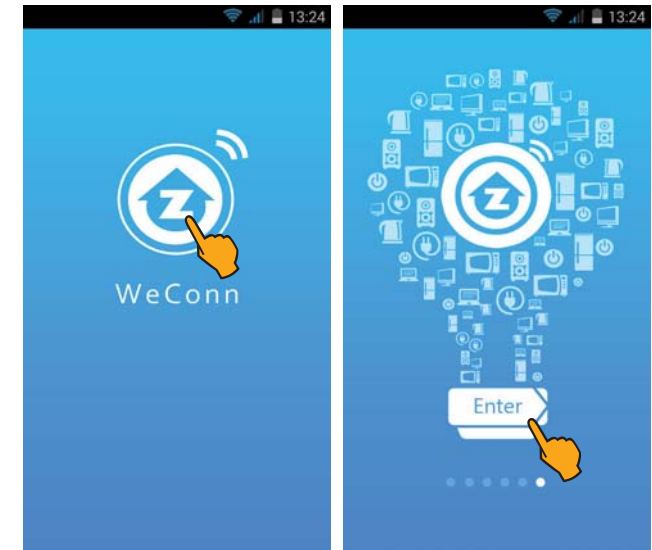
smart control e-plug mit Mobilgerät verbinden

Stecken Sie die WLAN-Schaltsteckdose in eine 230 V-Netzsteckdose.

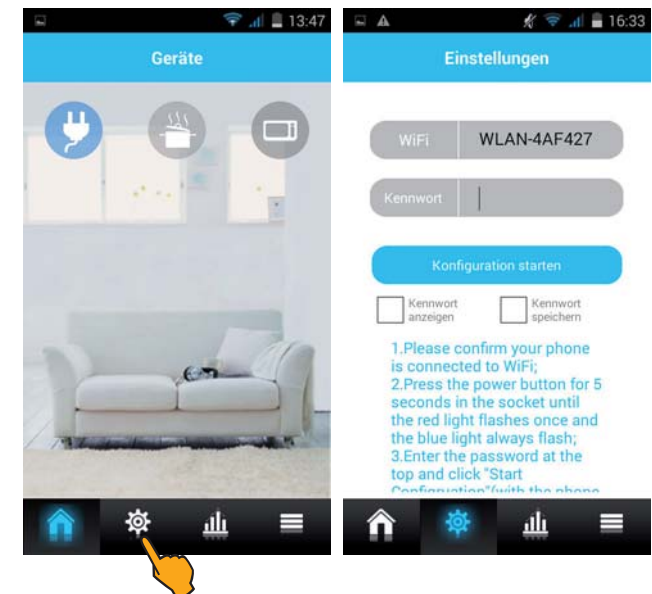
Stellen Sie sicher, dass Ihr Mobilgerät mit Ihrem WLAN-Router verbunden ist.

Öffnen Sie die App **WeConn** (ANDROID: **Weconn Ferguson**).

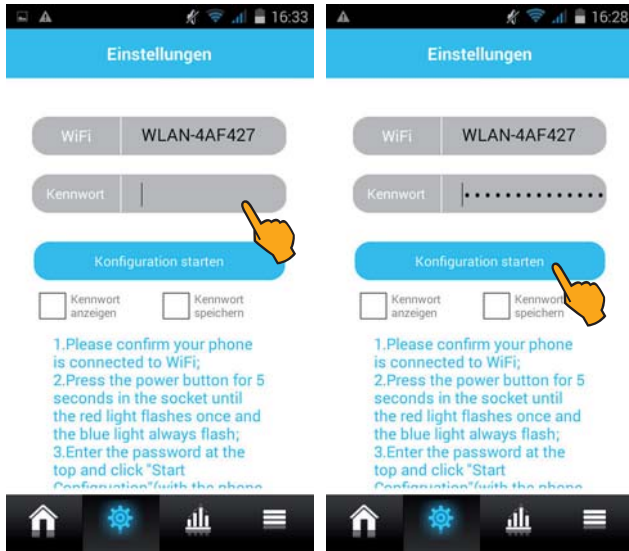
Tippen Sie auf das WeConn-Logo, scrollen auf die letzte Bildschirmseite und tippen auf **Enter**.



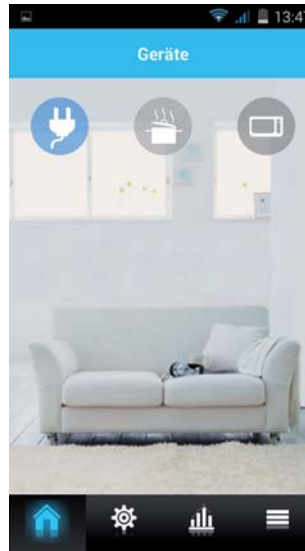
Tippen Sie nun auf (Einstellungen).



Geben Sie unter **Kennwort** den *WPA-Verschlüsselungscode* Ihres WLAN-Routers ein. Prüfen Sie, ob die blaue WLAN Status-LED schnell blinkt. Wenn nicht, drücken Sie die Schalt-Taste für ca. 5 Sek., die rote LED blinkt kurz auf und die blaue LED blinkt schnell. Tippen Sie anschließend auf **Konfiguration starten**.

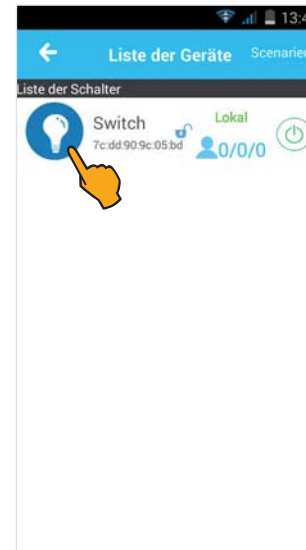
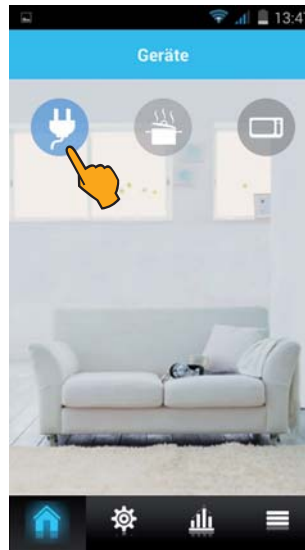


Warten Sie, bis die Konfiguration abgeschlossen ist - dieser Vorgang kann bis zu 30 Sek. dauern!

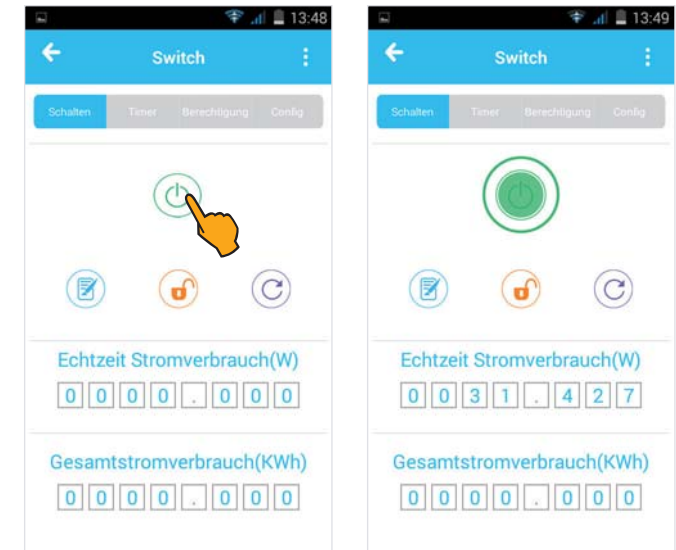


Nach erfolgreicher Konfiguration erscheint der Start-Bildschirm. Damit ist der smart control e-plug mit Ihrem WLAN-Router verbunden und Sie können das Gerät über die App schalten.

Zum Einschalten des smart control e-plug tippen Sie auf das Stecker-symbol und anschließend auf das Lampensymbol.



Tippen Sie nun auf das Einschalt-Symbol: Das Einschalt-Symbol leuchtet grün, und der aktuelle Stromverbrauch des angeschlossenen Elektrogeräts wird angezeigt.



Technische Daten

Netzspannung	230 V/AC/ 50 Hz
Nennstrom	16 A
Max. Schaltleistung	3500 Watt
Schutzart	IP 20
WiFi-Frequenz	2.412-2.463 GHz
WiFi-Sicherheit	WPA- PSK,WPA2-PSK,WEP, TKIp
WiFi-Standard	IEEE 802.11b/g/n
Maße (B x H x T)	56 x 98 x 48 mm (ohne Schuko-Stecker)
Gewicht	145 g



Bedienungsanleitung
User Manual
stabo smart control e-plug

Irrtümer und Änderungen vorbehalten. Abbildungen: Abweichungen möglich.
Copyright © 02 / 2019 stabo Elektronik GmbH



stabo Elektronik GmbH · Münchwiese 16 · 31137 Hildesheim / Germany
Tel. +49 (0) 5121-76 20 - 0 · Fax: +49 (0) 5121- 51 29 79
Internet: www.stabo.de · E-Mail: info@stabo.de

smart control e-plug with energy measurement function

art. no. 51150

Quick Start Operating Instructions



ATTENTION!
for ANDROID changed search term for app

Important

Prior to using the device for the first time, carefully and completely read through all operating instructions. A detailed user manual is ready for download (see link below).

Simplified EU Declaration of Conformity

Hereby, stabo Elektronik GmbH declares that the radio equipment type *stabo smart control e-plug* is in compliance with the Directive 2014/53/EU. The full text of the EU declaration of conformity is available at the following Internet address:

http://stabo.de/fileadmin/BdA/BdA_stabo_smart_control_e-plug_DE_EN.pdf

Scope of delivery

WLAN switching plug
Brief operating instructions (German/English)

Please check the contents of the package for completeness. Prior to using the set, examine it with respect to any external damage. In case of an external damage, do not put the product into operation, but contact your specialist dealer immediately.

Key functions and LED status

WLAN status

slowly blinking LED: switching plug is connected to WLAN
rapidly flashing LED: configuration mode is active or no WLAN connection

Switching key

Switching the unit on/off manually

LED lights permanently when power is on

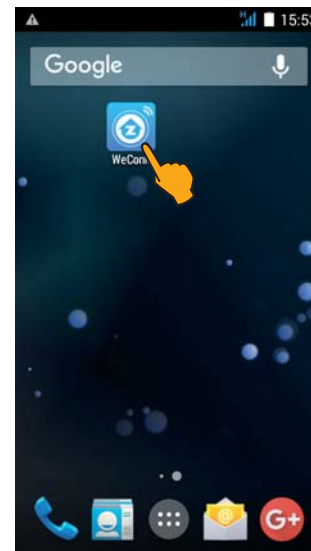
Reset to factory setting (pressing the key for approx. 5 sec.)
rapidly flashing LED

Activating the direct mode between smart control e-plug and smartphone (pressing the key for approx. 10 sec.)
The LED flashes rapidly, then slowly

Commissioning/initial installation

First download the iOS or Android version of the app **WeConn** from the App Store or Google Play Store according to the operating system of your mobile device. To do so, enter **WeConn** (ANDROID: **Weconn Plug App**) into the search bar, mark the app, download and install it.

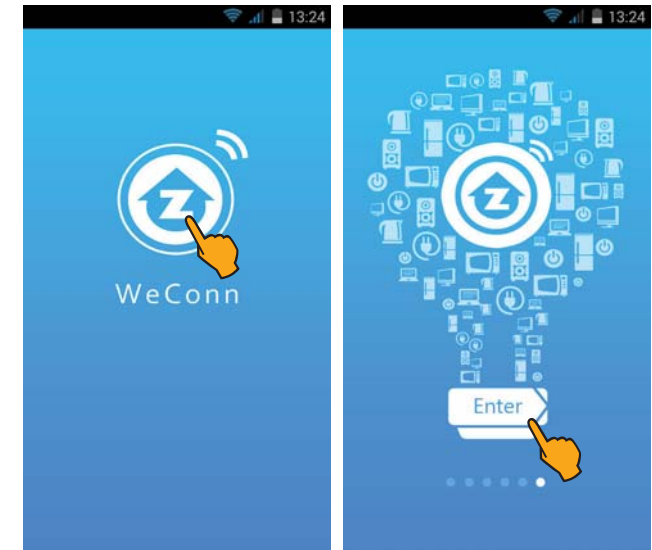
Note: In these operating instructions, all operational steps are described for the Android version of the app.



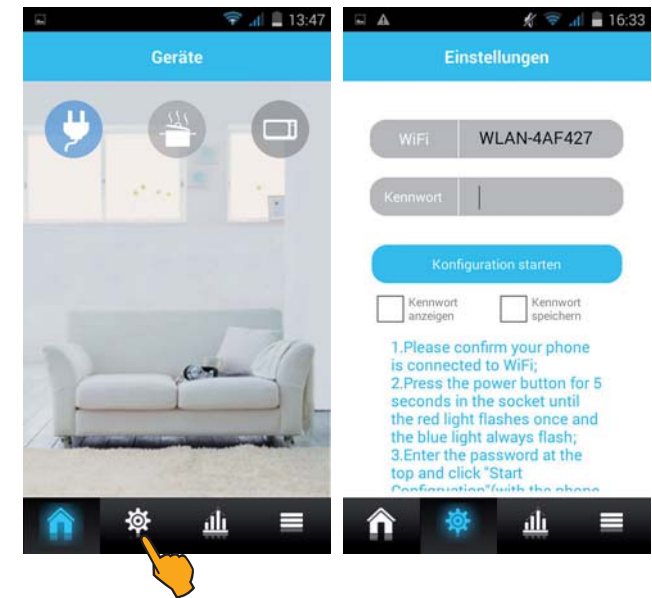
Connecting the smart control e-plug to the mobile device

Plug the WLAN switching plug supply unit into a socket (230 V). Make sure that your mobile device is connected with your WLAN router. Open the app **WeConn** (ANDROID: **Weconn Ferguson**).

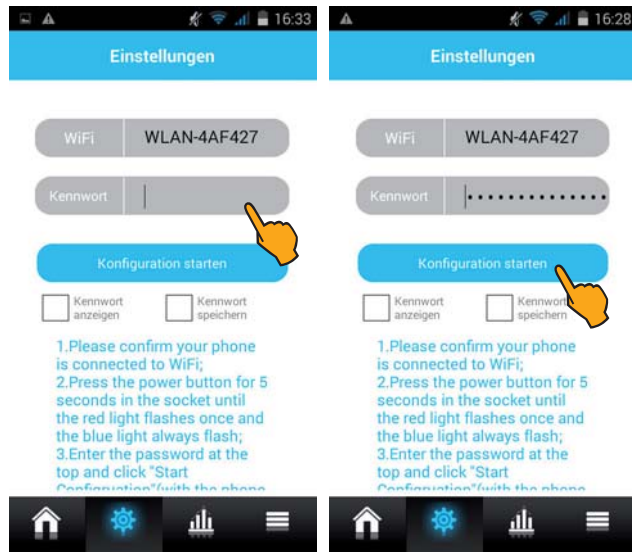
Tap the WeConn logo, scroll to the last page of the screen and tap **Enter**.



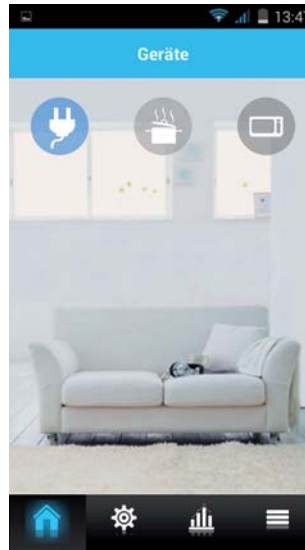
Tap the button  (*Einstellungen*).



Use **Kennwort** to enter the WPA encryption code of your WLAN router. Check whether the blue WLAN status LED flashes rapidly: If not so, push the switching key for approx. 5 sec. The red LED briefly lights up and the blue LED flashes rapidly. Afterwards tap **Konfiguration starten**.

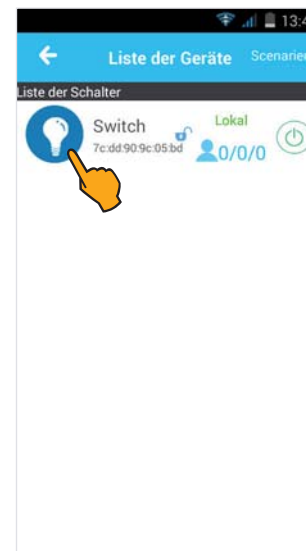
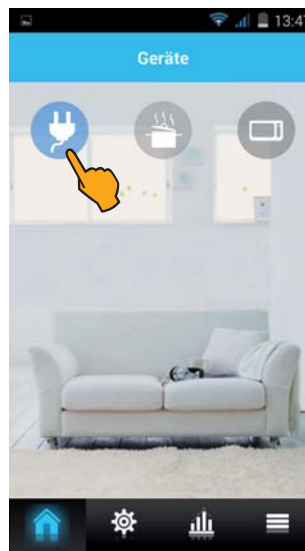


Wait until the configuration completes - this can take up to 30 sec.

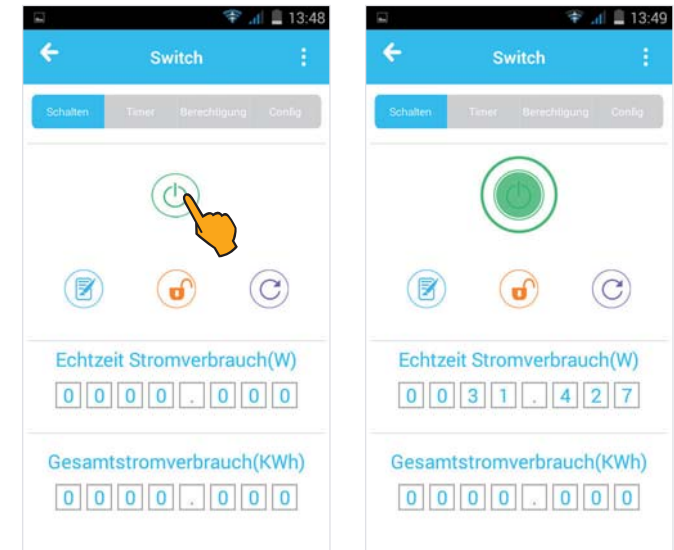


After successful configuration the start screen appears. The smart control e-plug is now connected to your WLAN router and you can switch the device via the app.

Tap the plug symbol to switch on the smart control e-plug. Afterwards tap the lamp symbol.



Tap the on/off button: the button lights green and the current consumption value of the connected device is displayed.



Technical data

Supply voltage	230 V/AC/ 50 Hz
Nominal current	16 A
Max. switching capacity	3500 W
Degree of protection	IP20
WiFi frequency	2.412 - 2.463 GHz
WiFi safety	WPA-PSK, WPA2-PSK, WEP, TKIP
WiFi standard	IEEE 802.11b/g/n
Dimensions (w x h x d)	56 x 98 x 48 mm (without SCHUKO plug)
Weight	145 g



Bedienungsanleitung
User Manual
stabo smart control e-plug

Errors and technical modifications reserved, pictures may vary.
Copyright © 02/2019 stabo Elektronik GmbH



stabo Elektronik GmbH · Münchwiese 16 · 31137 Hildesheim / Germany
Tel. +49 (0) 5121-76 20-0 · Fax: +49 (0) 5121-51 29 79
Internet: www.stabo.de · E-Mail: info@stabo.de